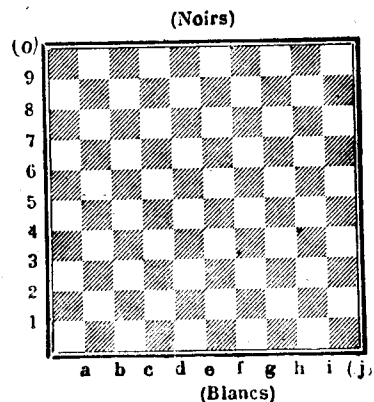


NOTATION :



(e7, par exemple, indique qu'une pièce a franchi la verticale e
au point où elle croise l'horizontale 7
et s'est arrêtée immédiatement après).

Les Deux parties de Dames
jouées "sans voir"
et simultanément,

en séance publique
(Damier de 100 cases)

par le Maître Hollandais

Bénédictus SPRINGER

à PARIS,

98, Quai de la Rapée (Salons de l'Etablissement VIANEY)

le 29 Décembre 1926

contre deux adversaires désignés par le sort :

MM. BÉLARD, *Champion de Paris de 1^{re} Catégorie* et

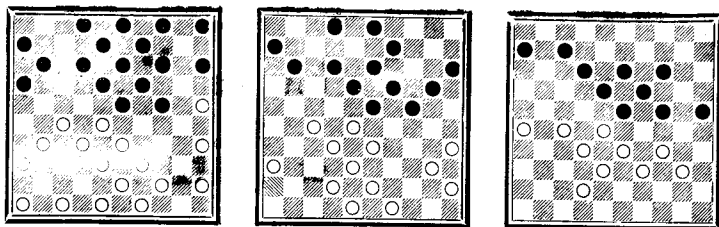
SIGAL, *Champion du "Damier de la Bastille"*

Offert par le "DAMIER PARISIEN"

13, Rue Etienne-Marcel — PARIS (1^{er})

PARTIE N° 1

Blancs :
M. BÉLARD ;
Noirs :
M. SPRINGER.

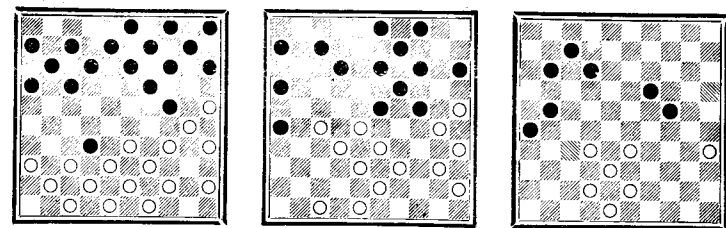


Bl.	N.						
1	d4	e6	15	a1	b7	29	h3 g8
2	g4	g4	16	c5	c5	30	f2 i6
3	g4	d7	17	b7	b8	31	a3 h7
4	h2	c8	18	a3	d7	32	a4 c9
5	c3	h6	19	b4	d8	33	e1 a7
6	h6	h6	20	h2	b8	34	d5 b8
7	b2	e6	21	h3	h7	35	e4 f9
8	h3	d7	22	h7	h7	36	f3 g8
9	h4	b6	23	c1	g9	37	f2 h5
10	b4	a5	24	a2	i9	38	h5 h3
11	i5	b9	25	h4	i6	39	h3 i7
12	h1	c8	26	g3	h8	40	g1 h6
13	b3	b3	27	g4	h4	41	h2 b7
14	b3	i8	28	h3	h7	42	b7 b8
						43	b5 b8
						44	i3 a7
						45	b6 b6
						46	b6 a6
						47	a5 d6
						48	c6 f5
						49	f5 d1
						50	d3 g3
						51	d4 c8

Les Blancs
abandonnent

PARTIE N° 2

Blancs :
M. SIGAL ;
Noirs :
M. SPRINGER.



Bl.	N.						
1	d4	h6	15	d4	b6	29	c1 h7
2	h4	e6	16	g4	a5	30	h7 h7
3	h3	d4	17	h6	h6	31	c5 g9
4	d4	d7	18	h2	a6	32	d6 d6
5	b2	b6	19	b2	a7	33	d8 d8
6	c3	a5	20	c3	d7	34	i5 f8
7	i5	b3	21	g3	i8	35	h7 h8
8	b2	c8	22	g4	i9	36	g3 f7
9	h4	b7	23	h6	h6	37	g4 g4
10	b2	a8	24	f2	e6	38	h6 h6
11	a1	a9	25	a3	b3	39	i2 a6
12	h2	c9	26	b3	i8	40	h3 a8
13	h1	e6	27	b4	d8	41	g4 i8
14	h3	d4	28	f1	a5	42	h6 h6
						43	f4 f4
						44	f4 a4
						45	c2 c2
						46	c2 b7
						47	g5 h5
						48	h5 d7
						49	h6 d6
						50	h7 c5
						51	e2 c6
						52	h8 d5
						53	e5 a5
						54	h9

Les Noirs
abandonnent

Durée totale de ces deux parties simultanées "sans voir" : 2 heures 45.